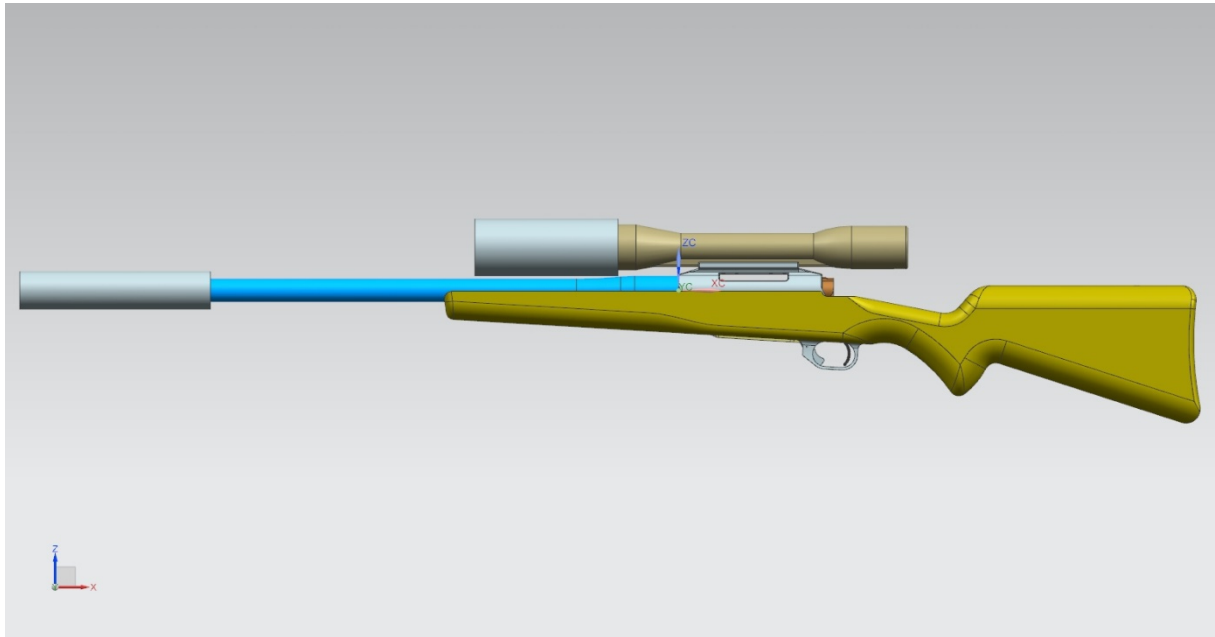




ENTWICKLUNG REPETIERERER

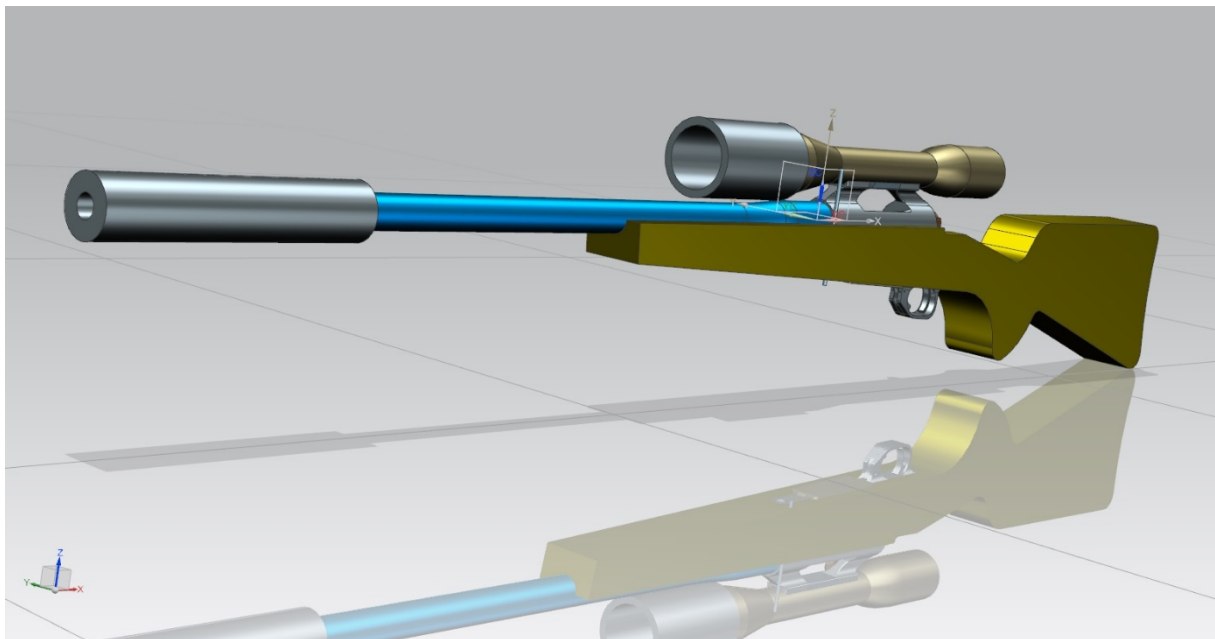
M.HECHTL MODELL CSSA

MÄRZ 2018



1

Gesamtansicht seitlich von links REP M. Hechtl, Mod. CSSA



Gesamtansicht seitlich von links vorne REP M. Hechtl, Mod. CSSA



Die Entwicklung dieses Gewehres erfolgte in Zusammenarbeit mit einem erfahrenen Jäger, der im In- und Ausland unter herausfordernden Bedingungen eine große Vielfalt an jagdbarem Wild zur Strecke gebracht hatte. An erster Stelle der Entwicklung stand die praxisbezogene Anwendbarkeit.

Es wurden folgende Rahmenbedingungen für das Projekt definiert:

A) SYSTEM

- Drehkammerverschluß mit drei Verschlußwarzen
- System und Zylinderverschluß gefertigt aus hochfestem Edelstahl (vergütet) oder Titan
- Abzugsgruppe und Magazinkasten aus Titan
- Patronenauszieher robust und lang
- Schlagbolzensicherung

B) LAUF

- Carbon-Stahl Verbindung, Fabrikation **PROOF research**, Lauflänge 20 Zoll (508 mm)

C) KALIBER

- **Kal.30**: Verwendung für Rotwild, Rehwild, Schwarzwild
- abgestimmte Laborierung; Erzeuger: Federal
- Schussweiten bis 350 m, für jagdliche Präzision geeignet

2

D) VISIERUNG/ Zielfernrohr

- keine Ausführung mit Kimme Korn, da die Verwendung von modernen variablen Zielfernrohren wie z.B. 1,7-13,3 x42 oder 2,3-16x56 möglich ist
- Zielfernrohr mit Schiene vorzugsweise aus österreichischer Fertigung

E) ZIELFERNROHRMONTAGE

- Zielfernrohrmontage in einem Stück mit der Laufhülse gefertigt (integral nach oben geschlossen, mit dem Zielfernrohr verwindungssteif) für die Aufnahme von gesetzlich erlaubten Restlichtverstärkern

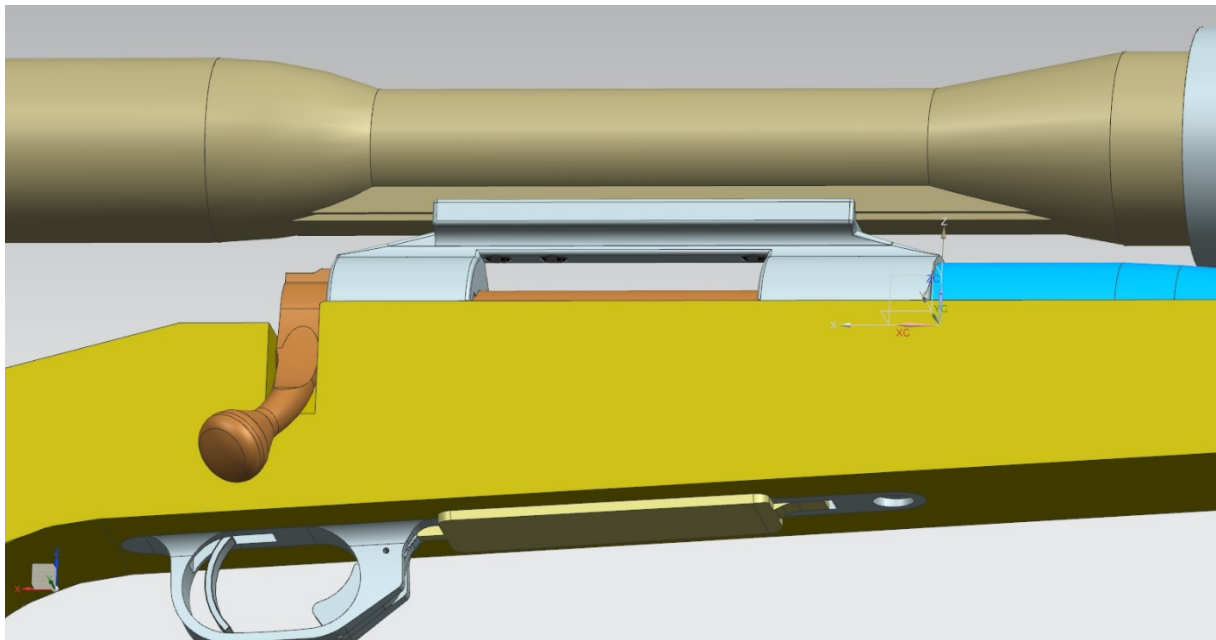
F) SCHALLDÄMPFER

- Verwendung eines Schalldämpfers (abschraubbar) mit den maximalen Abmessungen Länge=210mm, Durchmesser= 40 mm
- Schallpegel < 138 dBA
- Schussleistung und Treffpunktverlagerung bleiben unter Anwendung des Schalldämpfers unverändert

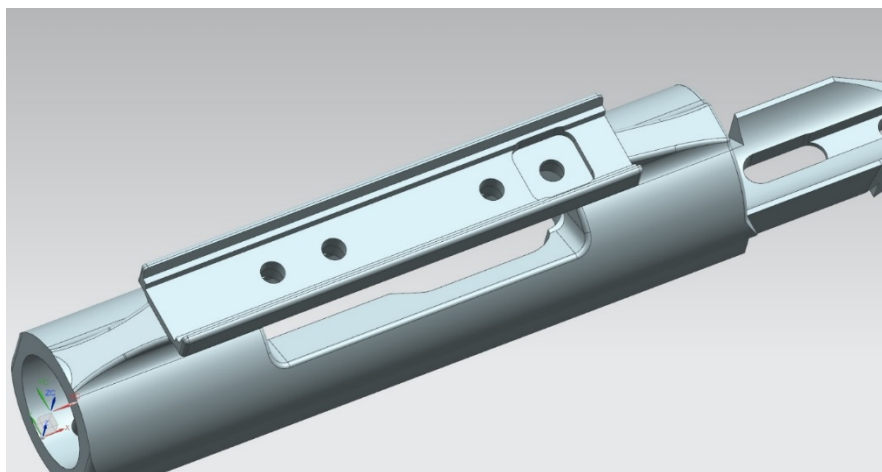


G) ALLGEMEIN

- Bauart für raue Ansprüche geeignet (Staub, Schnee, Frost)
- Maximale Gesamtlänge der Waffe < 1.250 mm
- Gewichtsminimiert durch Leichtbauweise und Verwendung von Leichtbaustoffen
- Lauf- und Systembettung: gefräster Einbauteil aus hochfestem Aluminium, mit dem Holz verklebt, Verlängerung in den Bereich des vorderen Riemenbügels
- Schaft aus feinem Nussbaumholz , Schaftabmessungen CDC (Cross Dynamic Control) nach M.Hechtl



Ansicht von links REP M. Hechtl, Mod. CSSA



Systemhülse mit integraler Zielfernrohrmontage



Fertigung Verschluss mit Kammerstengel



Fertigung Verschlusshülse